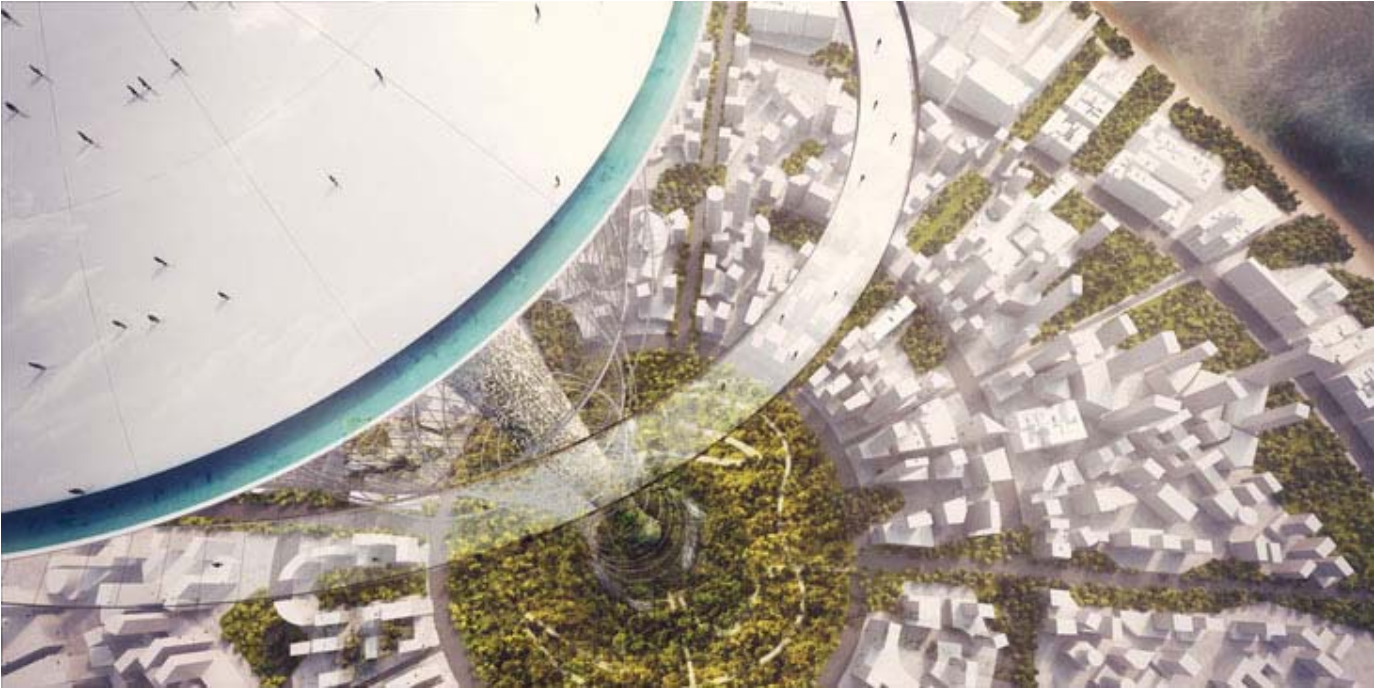


Carlo Ratti Associati, Dünyanın En Yüksek Dikey Bahçesini Tasarladı



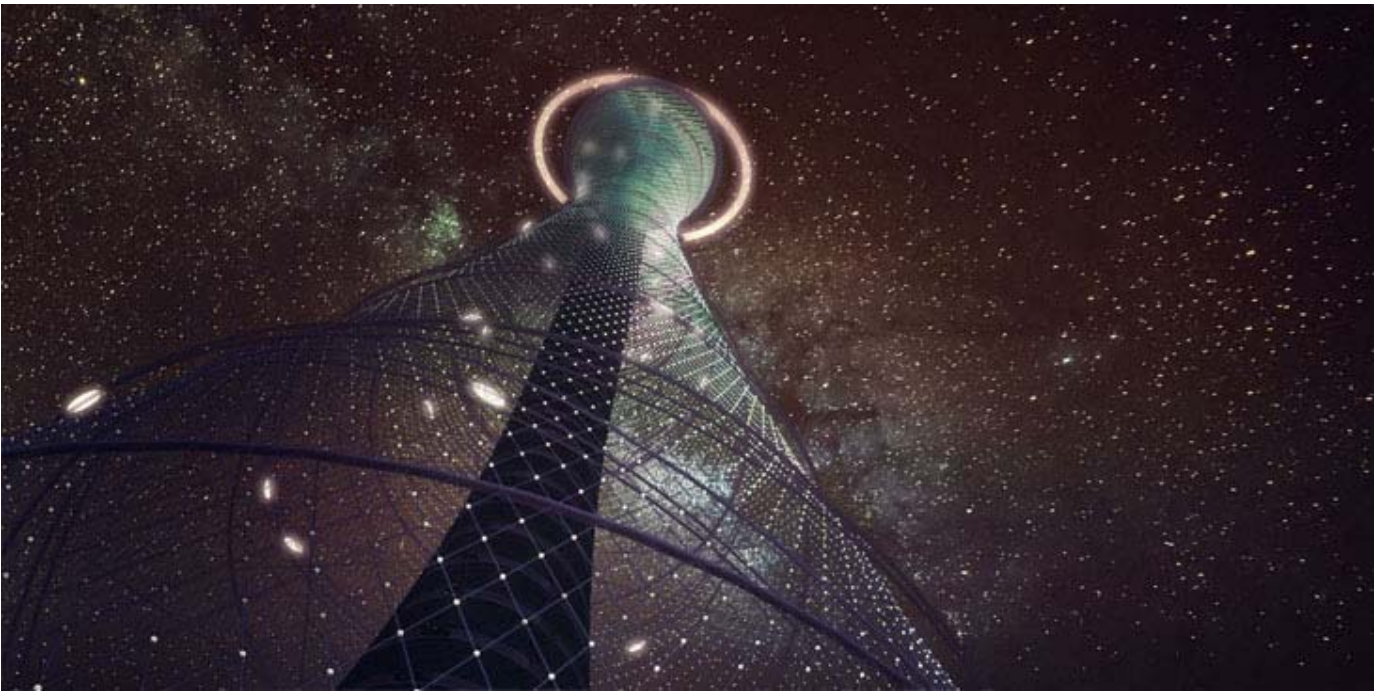
Uluslararası tasarım ve araştırma ofisi Carlo Ratti Associati, dünyanın en yüksek binası olacak The Mile isimli projelerini "gökyüzünde bir meydan" olarak nitelendiriyor.

Yaklaşık 1,5 km yüksekliğindeki dikey bahçe ve gözlem kulesi için hazırlanan konsept tasarım 16 Mart'ta başlayacak olan MIPIM'de sergilenecek. The Mile isimli proje, uluslararası tasarım ve araştırma ofisi Carlo Ratti Associati ile Alman mühendislik firması Schlaich Bergemann Partner ve İngiliz dijital tasarım stüdyosu Atmos işbirliğinde hazırlandı.



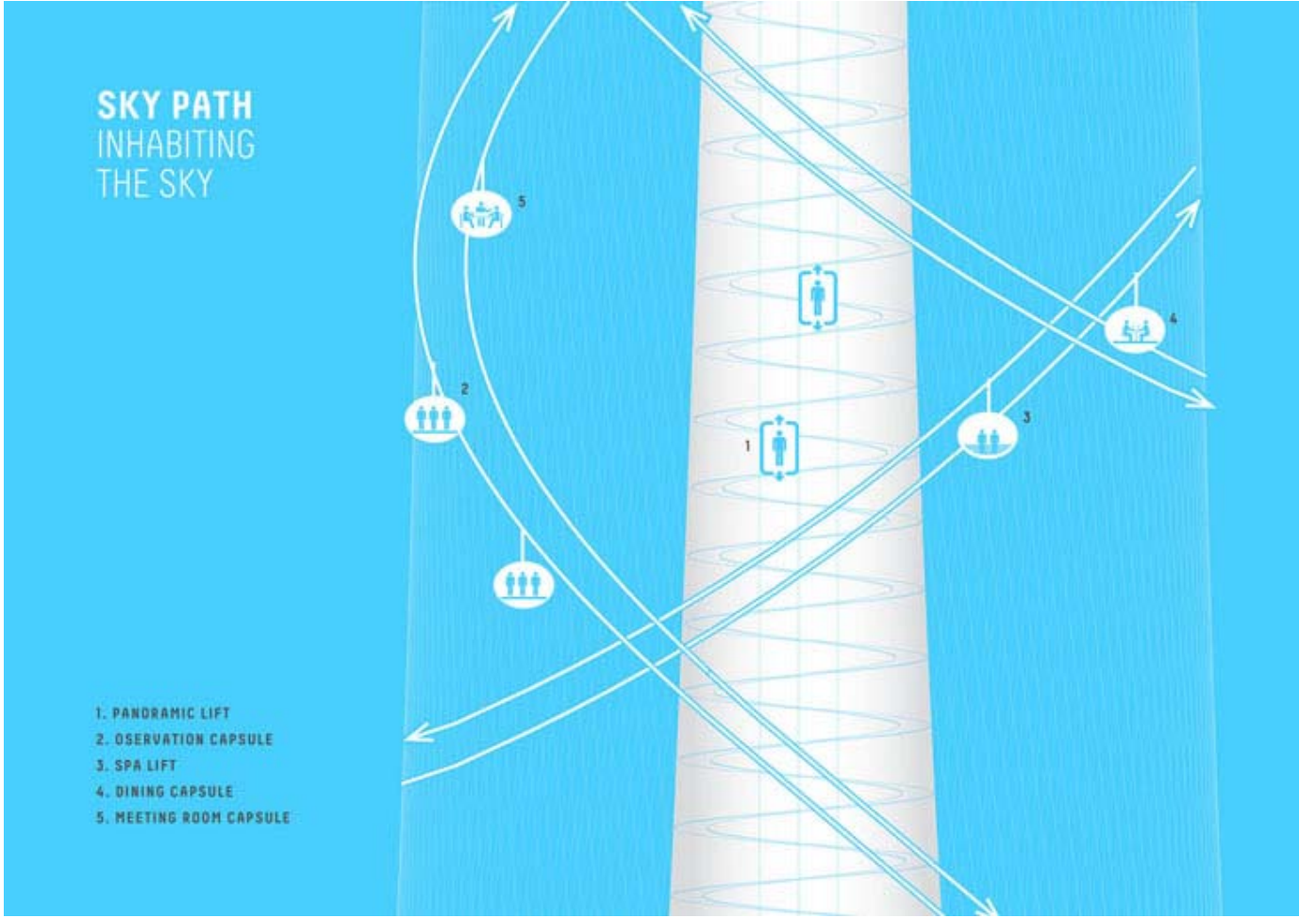
1.609 metre uzunluğundaki kule, kamusal erişime açık bir gözlem tepesi bulunduruyor. Dünya üzerinde inşa edilmiş en yüksek yapı olacak olan Mile, tabandan yukarıya yeşil alanlar ve bitkilerle kaplanmış doğal bir ekosistem sunuyor.

Prof. Carlo Ratti, The Mile projesini Central Park'ın ikiye katlanıp kıvrılarak dikey konuma getirilmiş hali olarak tanımlayarak şunları dile getiriyor: "Parklar arsa piyasasının ve kentsel yaşam kalitesinin en önemli ögesi. The Mile projesiyle bu önemli kaynağı her metropolde inşa edilebilir hale getirebiliriz."



Bu derece yüksek bir yapının inşa edilebilmesi için Schlaich Bergemann Partner titiz bir mühendislik çalışması gerçekleştirdi. Öngermeli kablolarla korunan, basınç altındaki 20 metre genişliğindeki şaft ile etrafına yerleştirilen kapsüller yapının strüktürünü oluşturuyor. Bu bir dizi cam kapsül, yapının çevresinde dönerek yükselerek ziyaretçilerin farklı aşamalarda farklı manzaralara hakim olmalarını sağlıyor. Gözlem tepesine yükselen kapsüller aynı zamanda toplantı salonu, restoran, konserlerin

yapılabileceği etkinlik alanları olarak kullanılabilirler.



Carlo Ratti projeye ilgili şunları dile getiriyor: "Buckminster Fuller bir zamanlar 'Var olan bir paradigmayı değiştirmek üzere denemeye uğraşma ve problematik modelini değiştir, yeni bir model yarat ve eskisini geçersiz kıl' demişti. Bu sözlerden etkilenerek geliştirdiğimiz Mile, insanlara sadece dikey bir asansör sunmuyor, aynı zamanda dünyaya farklı açılardan bakabilme ihtiyacımızı da ele alıyor."

Reklam